

Soziale Dienstleistungen Flattach

Pflegekoordination

Familija-Pflegekoordinatorin Kornelia Zwischenberger informiert über den Start ihrer Tätigkeit in der Gemeinde Flattach:

Im Jänner 2022 trat ich meinen Dienst als Pflegekoordinatorin als Teammitglied bei Familija an. In meiner Tätigkeit bin ich für die Gemeinden Rangersdorf, Stall und Flattach zuständig.

Zeitgleich traten auch meine zwei Kolleginnen Barbara Kosian, zuständig für die Gemeinden Heiligenblut, Mörttschach und Winklarn und Frau Alexandra Walter, welche die Gemeinden Reißeck, Obervellach und Mallnitz betreut, ihren Dienst an. Wir vertreten uns auch wechselseitig, wenn jemand verhindert oder auf Urlaub ist.

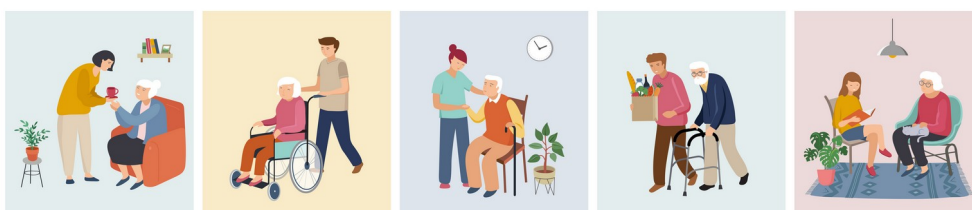
Auf die neue Rolle als Pflegekoordinatorin wurden meine zwei Kolleginnen und ich in Schulungen, organisiert von unserer Projektbetreuerin Frau MMag.a Dr.in Michaela Miklautz Abt. 5 - Gesundheit und Pflege des Landes Kärnten, vorbereitet.

Die Pflegenahversorgung bietet eine mobile Anlaufstelle für Informationen, Beratung und für die Planung von Betreuung und Pflege, Hilfestellung im Alltag, Vernetzung mit mobilen Diensten und die Entlastung von pflegenden Angehörigen.

Im Rahmen des Projekts zur „Pflegenahversorgung“ des Landes Kärnten durch Pflegekoordinatorinnen und ehrenamtliche Mitarbeiter*innen werden Leistungen wie Basisschulungen, Haft- und Unfallversicherung, Refundierung des amtlichen Kilometergeldes und Ehrenamtsausweise ermöglicht.

Zunächst galt es, die Weichen für das Herzensprojekt zu stellen. Mit Mag.a Ursula Blunder, Geschäftsführerin des Vereins Familija, und Familija-Obmann Hans Sagerschnig besuchten wir die zu betreuenden Gemeinden, knüpften Kontakte zu den Gemeindemitarbeitern und stellten das kostenlose Serviceangebot der Pflegenahversorgung vor.

Unsere vorrangige Aufgabe ist es, den Gemeindebürgerinnen und Gemeindebürgern rund um das Thema Pflege und Betreuung mit Rat und Tat zur Seite zu stehen. An erster Stelle stehen dabei Hausbesuche, und die persönliche Beratung und



Begleitung, wobei auch die Sprechstunden, welche 14-tägig an den Gemeindeämtern abgehalten werden, gerne in Anspruch genommen werden.

Der Bedarf ist auf jeden Fall gegeben, sodass diese neue „soziale Dienstleistung“ bereits von 26 Personen in Flattach kostenlos in Anspruch genommen wurde, wobei die Anliegen sehr unterschiedlich sind, von der Organisation diverser Heilbehelfe (wie z.B. Pflegebett, Rollstuhl, Sensormatten, Rufuhr usw.), Unterstützung und Abwicklung in administrativen Belangen und Anträgen, Beratungsgespräche, Kontaktaufnahme mit den mobilen Diensten, Agenturen für 24-Stunden-Betreuung, Pflegeheimen und vieles mehr.

Pro KlientIn sind es in der Folge dann meist zwei bis fünf Folgekontakte, bis die Gesamtsituation dann gemeinsam verbessert werden kann.

Bedanken möchte ich mich auch den sozialen Diensten wie AVS und Kärntner Hilfswerk, den Hausärzt*innen, den Gemeindemitarbeiter*innen, dem Pflegeheimen Winklern, Mühldorf und Obervellach, und vielen mehr, für die gute Zusammenarbeit.

Nur gemeinsam können wir die Lebensqualität vieler Bürgerinnen und Bürger verbessern und bestmögliche Unterstützung zur Alltagsbewältigung bieten.

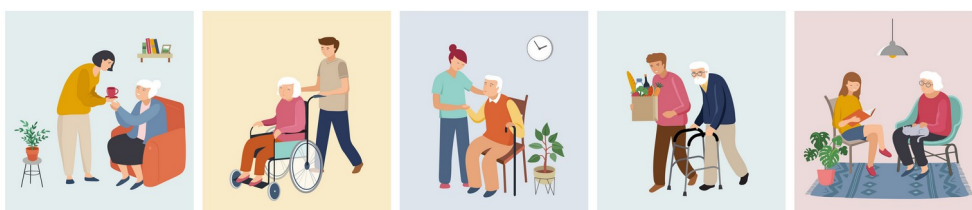
In diesem Sinne bedanke ich mich herzlich für das bisher entgegengebrachte Vertrauen.

Das Besuchsnetz Flattach besteht seit mittlerweile 13 Jahren und besonders hervorheben möchten wir an dieser Stelle das Engagement von Christine Berger, die als ehrenamtliche Besuchsnetzkoordinatorin die Flattacher ehrenamtlichen Mitarbeiter*innen mit viel Herz begleitet, betreut und leitet und ohne die dieses wunderbare Projekt gar nicht umsetzbar gewesen wäre.

Bei einem gemeinsamen Treffen am Gemeindeamt Flattach haben sich 5 bisherige ehrenamtliche Besucher*innen bereit erklärt, weiterhin als ehrenamtlichen Mitarbeiter*innen des Besuchsnetzes Flattach ihren wertvollen Dienst fortzuführen.

Ein herzliches Dankeschön für 13 Jahre ehrenamtliches Engagement für die Flattacher Bevölkerung.

Gerne erweitern wir das ehrenamtliche Besuchsnetz in Flattach und suchen großartige Menschen, die sich ehrenamtlich sozial engagieren möchten:



Ehrenamtliche Besucher*innen ehrenamtliche Fahrer*innen gesucht!

Du engagierst Dich gerne für mehr Lebensqualität in Flattach und hast Zeit ehrenamtlich einzubringen:

- Besuche
- Fahrtendienst
- Nachbarschaftshilfe



Dich

Für das ehrenamtlichen Besuchsnetz in Flattach suchen wir Frauen und Männer, die gerne ihre Hilfe und Unterstützung anbieten, Besuche- und Fahrtendienste übernehmen, Zeit für Nachbarschaftshilfe spenden und sich ehrenamtlich engagieren.

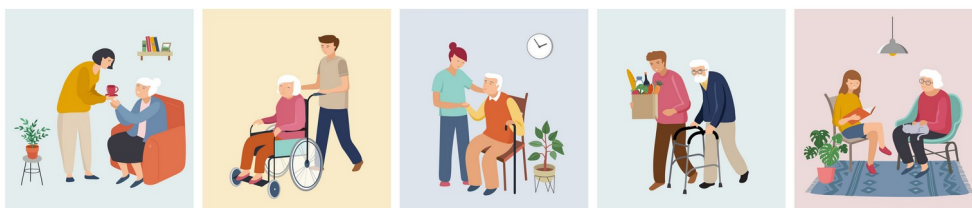
Als ehrenamtliche Besuchsnetzmitarbeiter*in spendest Du Zeit für:

- Besuche** von älteren Menschen Zuhause
- Gespräche**
- Spaziergänge**
- Karten spielen o.ä.
- kostenlose **Fahrtendienste** zum Arzt, ins Geschäft u.a.

Das kostbarste was Du schenken kannst ist:

Z E I T
Zeit zum Reden
Zeit zum Zuhören
Zeit zum Lachen
Zeit zusammen

Du hast Zeit, bist kontaktfreudig, Dir liegt das Wohl der Flattacher*innen am Herzen. Dann melde Dich bitte:



Sprechstunde Pflegenahversorgung und Besuchsnetz

Wann: jeden 2. und 4. Donnerstag im Monat
von 9:00 bis 11:00 Uhr

Wo: Gemeindeamt Flattach

Kontakt:

Kornelia Zwischenberger

Pflegekoordination

Montag bis Donnerstag zwischen 8:00 Uhr und 12:30 Uhr unter:

☎ 0676 919 60 33

e-mail: kornelia.zwischenberger@familija.at



„Wir müssen nicht alles alleine machen. Dazu sind wir nicht bestimmt.“

Helfen und Hilfe annehmen, darum geht es.“

(Quelle unbekannt)

Als Bürgermeister der Gemeinde Flattach freut es mich, wenn die sozialen Angebote gut genutzt werden und sich das Besuchsnetz Flattach erweitert.

Ihr Bürgermeister Kurt Schober

